



МИНИСТЕРСТВО
ПРОСВЕЩЕНИЯ
РОССИЙСКОЙ
ФЕДЕРАЦИИ



МВД РОССИИ



ВСЕРОССИЙСКИЙ ЦЕНТР
РАЗВИТИЯ ХУДОЖЕСТВЕННОГО
ТВОРЧЕСТВА И ГУМАНИТАРНЫХ
ТЕХНОЛОГИЙ

РАБОЧАЯ ТЕТРАДЬ



9–10
лет

Основные понятия ПДД

Участник дорожного движения

Лицо, принимающее непосредственное участие в процессе движения в качестве водителя, пешехода, пассажира транспортного средства.

Дорожное движение

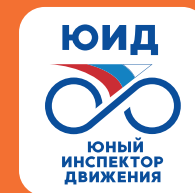
Совокупность общественных отношений, возникающих в процессе перемещения людей и грузов с помощью транспортных средств или без таковых в пределах дорог.

Перекресток

Место пересечения, примыкания или разветвления дорог на одном уровне, ограниченное воображаемыми линиями, соединяющими соответственно противоположные, наиболее удаленные от центра перекрестка начала закруглений проезжих частей. Не считаются перекрестками выезды с прилегающих территорий.

Железнодорожный переезд

Пересечение дороги с железнодорожными путями на одном уровне.



Задание 1

Рассмотри рисунки и объясни, чем различаются загородная и городская дороги. Покажи элементы этих дорог. Найди в списке ниже, какая цифра соответствует каждому элементу дороги, и поставь эти цифры в кружочках на рисунках.



- 1 Проезжая часть
- 2 Тротуар
- 3 Разметка

- 4 Ограждение для пешеходов
- 5 Обочина



Задание 2

Какие группы дорожных знаков тебе известны? Отметь существующие группы дорожных знаков.

запрещающие

☐

предупреждающие

☐

сигнализирующие

☐

позитивные

☐

разрешающие

☐

предписывающие

☐

знаки приоритета

☐

негативные

☐

знаки уклонения

☐

информационные

☐

знаки особых предписаний

☐

сервисные

☐

знаки опасности

☐

знаки дополнительной информации

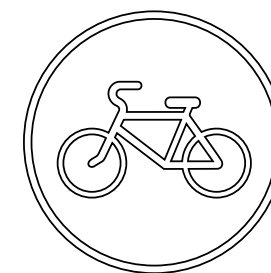
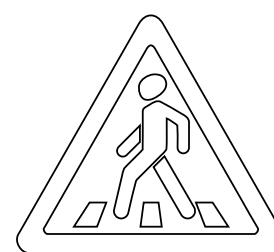
☐

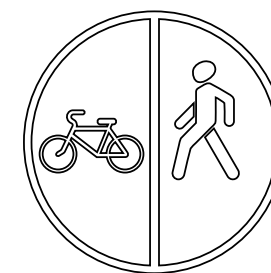
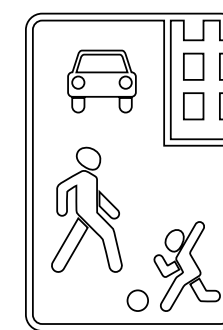
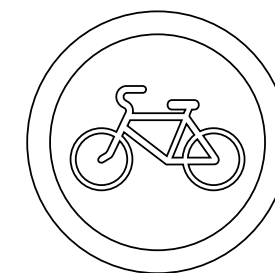
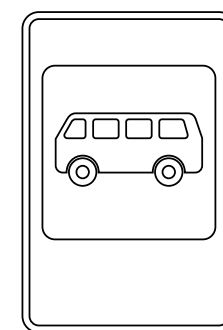
Как ты считаешь, почему дорожные знаки разделили на группы? Запиши свой ответ.

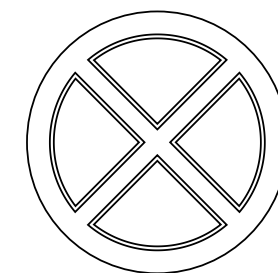
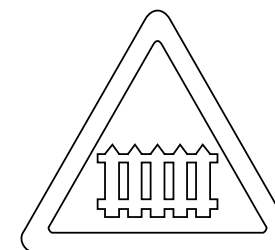


Задание 3

Раскрась дорожные знаки нужными цветами в зависимости от группы, к которой они принадлежат. Объясни, что означают эти знаки, и подпиши их названия.









Задание 4

Посмотри на рисунок. С каким дорожным знаком он ассоциируется? Нарисуй этот знак и напиши его название.



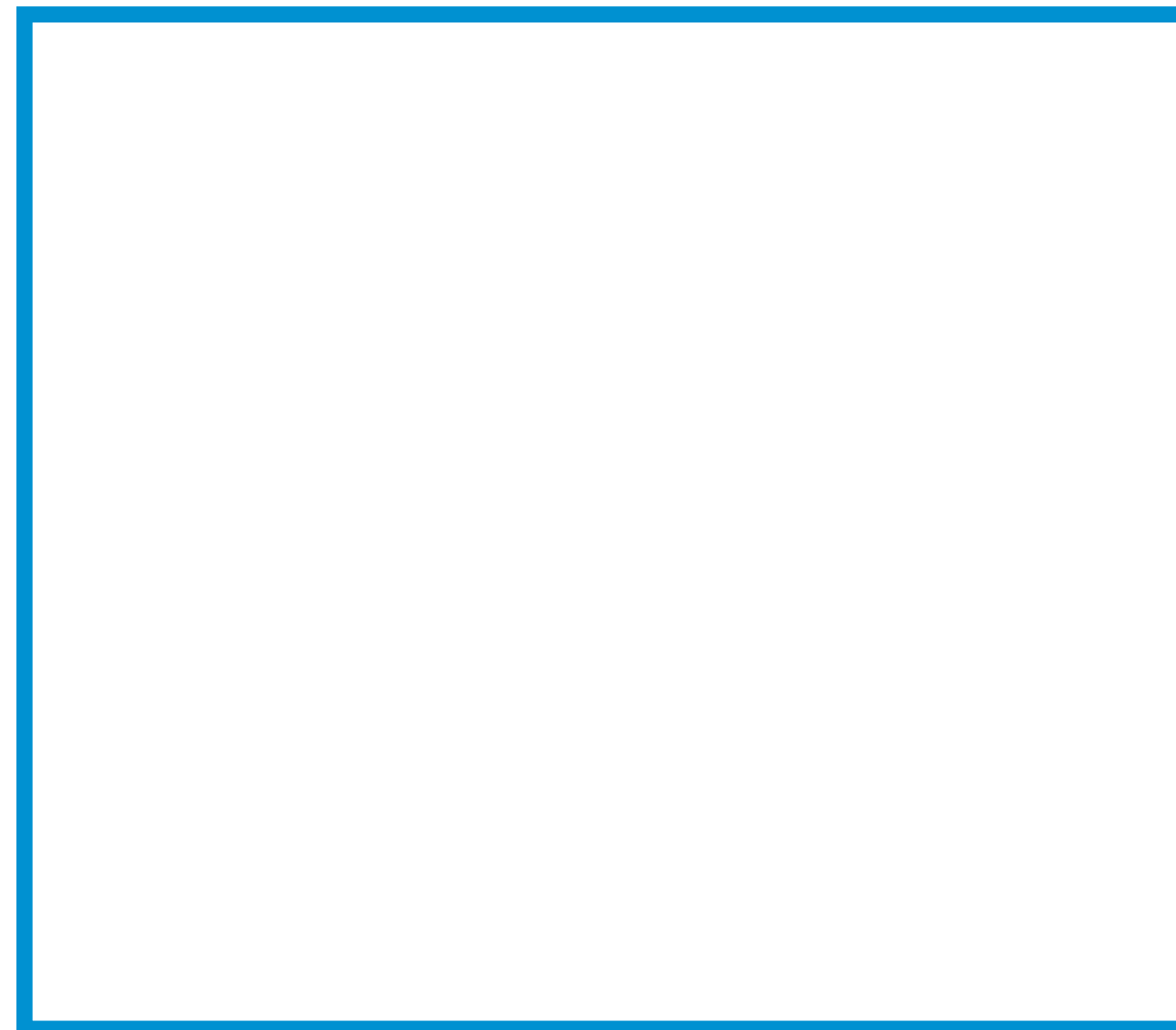


Задание 5

Реши задачу.

На участке дороги на расстоянии 100 метров друг от друга установлены 3 дорожных знака: «Пешеходный переход» (знак особых предписаний), «Пешеходный переход» (знак предупреждающий), «Пешеходная дорожка» (знак предписывающий). Сколько безопасных мест для перехода дороги на этом участке?

Выполни рисунок к задаче. Покажи зеленой стрелкой безопасные места для перехода проезжей части дороги.

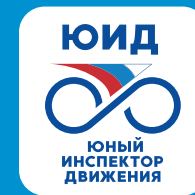




Задание 6

Нарисуй типы пешеходных переходов и дорожные знаки, которые их обозначают. Подпиши названия. Обведи тот тип пешеходного перехода, который может быть как регулируемым, так и нерегулируемым.

1	2
3	1 _____ _____ 2 _____ _____ 3 _____ _____



Задание 7

Какие виды перекрестков тебе известны? Нарисуй наиболее опасный вид перекрестка. Объясни, чем он опасен.



Задание 8

Отметь верные утверждения.



При зеленом сигнале пешеходного светофора, прежде чем выйти на проезжую часть, необходимо посмотреть по сторонам и убедиться, что все автомобили остановились.

.....



Не следует слишком близко подходить к проезжей части дороги, когда ждешь разрешающий сигнал пешеходного светофора.

.....



Пешеходы не должны уступать дорогу автомобилю скорой помощи с включенным проблесковым маячком и специальным звуковым сигналом: это обязанность водителей.

.....



Пешеход может перебегать нерегулируемый пешеходный переход: это безопасно.



Задание 9

Дополни предложения.

Зеленый сигнал транспортного светофора _____ движение.

Желтый мигающий сигнал транспортного светофора _____ движение.

Отметь верное утверждение.



Зеленый мигающий сигнал транспортного светофора разрешает движение.



Зеленый мигающий сигнал транспортного светофора информирует, что светофор скоро перестанет работать.



Зеленый мигающий сигнал транспортного светофора информирует, что скоро включится запрещающий сигнал.

Задание 10

Какой жест регулировщика запрещает переход проезжей части дороги пешеходам? Отметь правильный ответ.



Задание 11

Рассмотри рисунки и объясни требования регулировщиков. Где движение пешеходов разрешено, а где — запрещено? Если пешеход может перейти дорогу, нарисуй на пешеходном переходе зеленую стрелку, если не может — красный крестик.



Задание 12

Внимательно рассмотри рисунки. Обведи предметы, которые ограничивают водителям область видимости и загораживают пешеходов.



Как должен действовать пешеход?
Выбери правильный ответ.



Быстро перебежать проезжую часть дороги, не смотря по сторонам: на зебре он в безопасности.



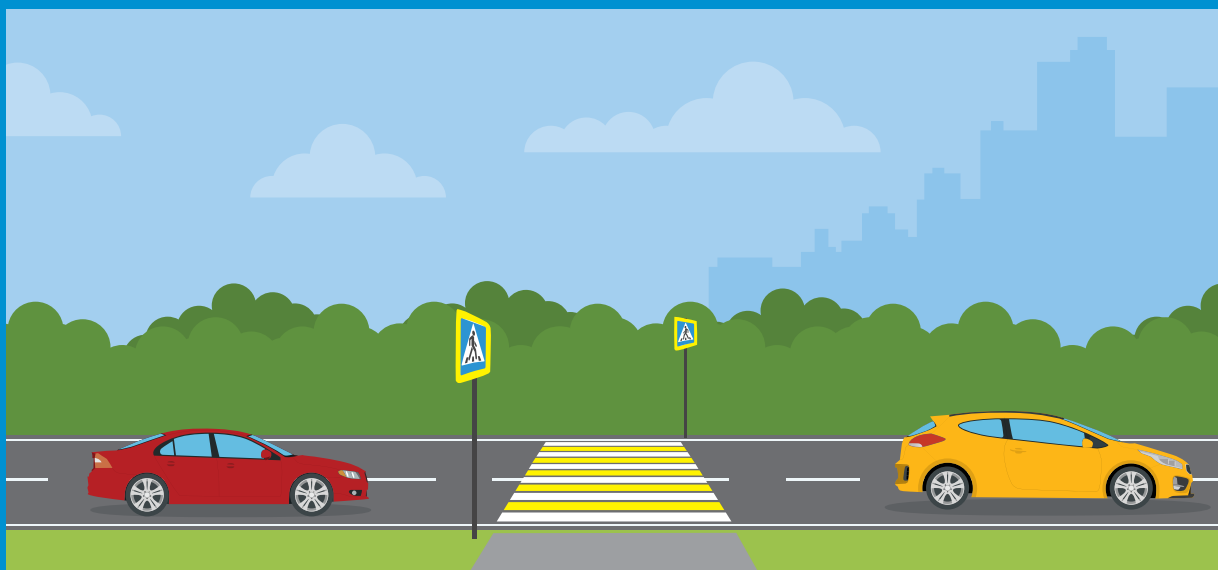
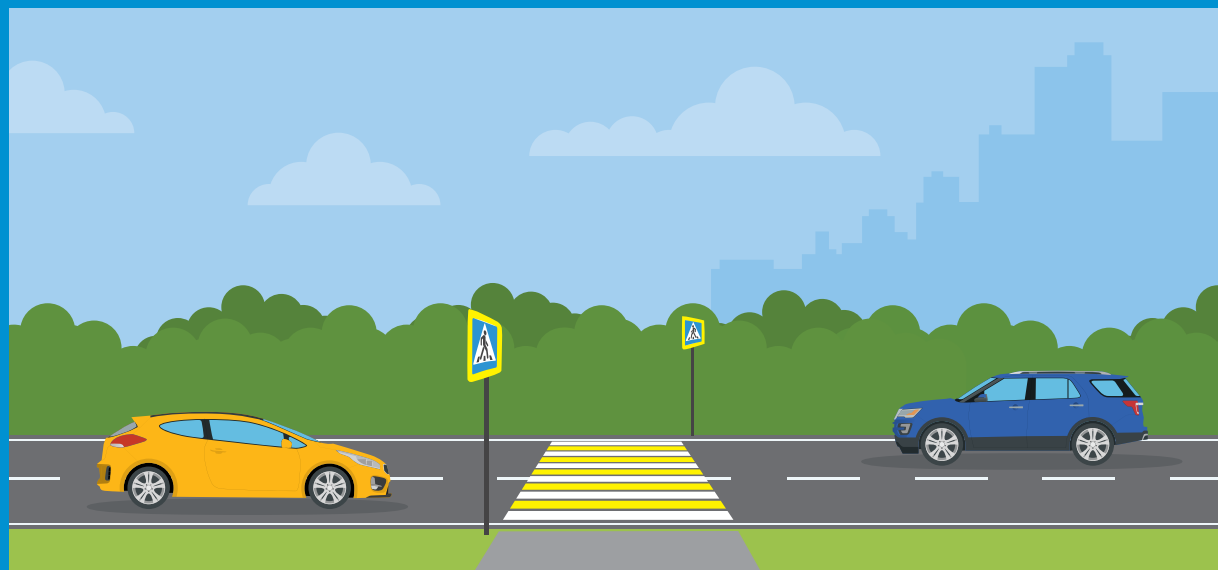
Смело переходить: если первый ряд водителей видит пешехода, значит, другие тоже остановятся.



Аккуратно выглянуть из-за препятствия. Продолжить переход, только убедившись, что другие водители видят его и останавливаются.

Задание 13

Покажи стрелками, в какие стороны должен смотреть пешеход при переходе проезжей части дороги с односторонним и двусторонним движением, чтобы убедиться в своей безопасности.



Задание 14

Рассмотри рисунки. Выбери верные утверждения.



- ☐ Прежде чем выйти на дорогу, пешеход должен убедиться, что автомобиль успеет остановиться.
- ☐ Пешеход не обязан следить за автомобилями, когда идет по пешеходному переходу.



- ☐ Автомобили специальных служб с включенным звуковым сигналом и проблесковым маячком (мигающим фонарем синего или сине-красного цвета на крыше автомобиля) не обязаны останавливаться: они имеют преимущество в движении.
- ☐ Автомобили специальных служб обязаны остановиться, потому что для них горит красный сигнал светофора.



- ☐ При переходе проезжей части дороги можно пользоваться мобильным телефоном: пешеход на зебре может делать, что хочет.
- ☐ При переходе проезжей части дороги пешеход должен видеть и слышать, что происходит. Телефон следует убрать.



Задание 15

Какие элементы необходимы для обозначения нерегулируемого пешеходного перехода?

- ☐ знак особых предписаний «Пешеходный переход»
- ☐ дорожная разметка зебра
- ☐ пешеходный и транспортный светофоры

Изобрази нерегулируемый пешеходный переход.

Какие элементы необходимы для обозначения регулируемого пешеходного перехода?

- ☐ знак особых предписаний «Пешеходный переход»
- ☐ дорожная разметка зебра
- ☐ пешеходный и транспортный светофоры



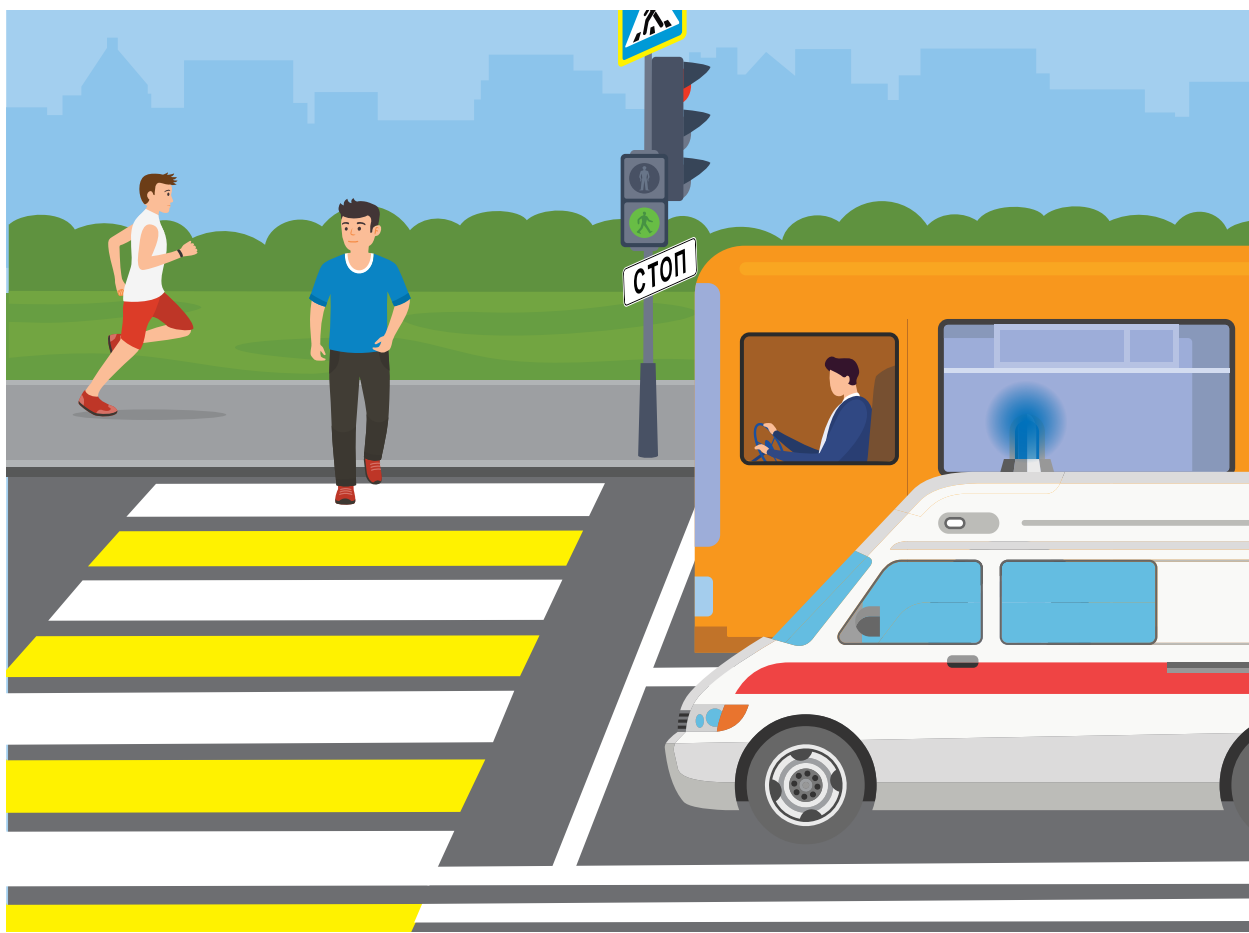
Изобрази регулируемый пешеходный переход.

А теперь представь ситуацию: зимой дороги засыпало снегом. Как ты будешь искать пешеходный переход?



Задание 16

Пешеход переходит проезжую часть дороги на зеленый сигнал пешеходного светофора.
Чем для него опасен стоящий автобус?
Запиши свой ответ.





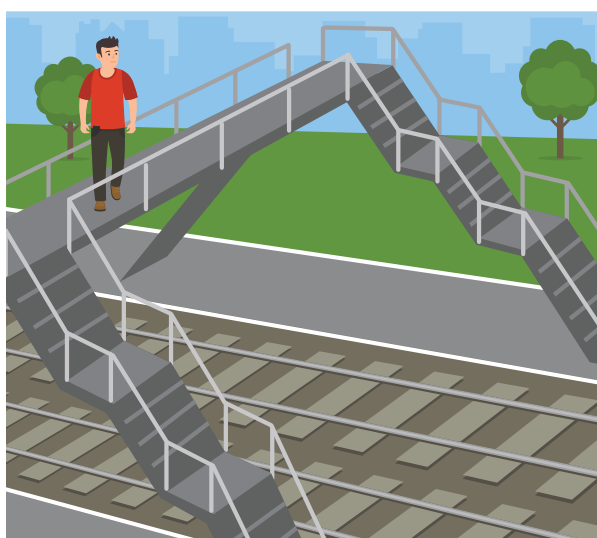
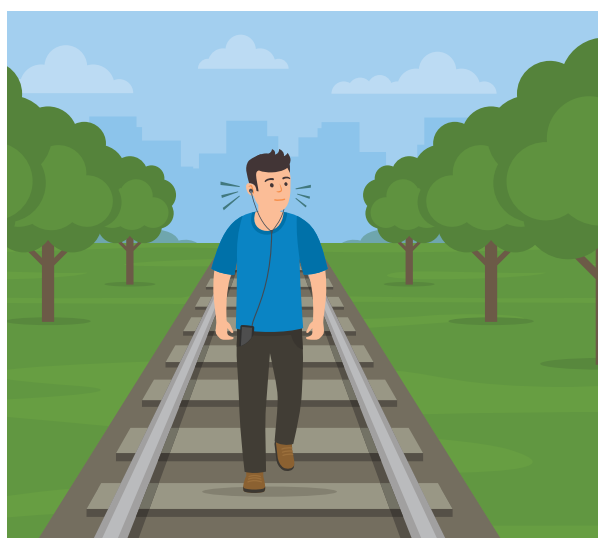
Пассажиры вышли из автобуса. Какую ошибку они совершают при переходе проезжей части дороги? Как нужно действовать в подобной ситуации? Запиши свой ответ.





Задание 17

Обведи красным цветом рисунки, где пешеходы нарушают правила безопасного поведения на железной дороге, зеленым — где соблюдают. Объясни, какой опасности подвергают себя пешеходы, нарушающие правила безопасного поведения на железной дороге.



Задание 18

Нарисуй пунктирной линией маршрут от дома до школы и обеспечь на нем безопасное движение. Изобрази на соответствующих участках дороги дорожные знаки «Пешеходный переход», «Жилая зона», «Ограничение максимальной скорости», «Дети», а также дорожную разметку зебра и светофор.



Задание 19

Что такое тормозной путь автомобиля? Выбери правильный ответ.



Путь, пройденный транспортным средством с момента срабатывания тормозной системы автомобиля до полной остановки.



Путь, пройденный транспортным средством с момента включения двигателя до полной остановки.



Путь, пройденный транспортным средством с момента срабатывания тормозной системы автомобиля.



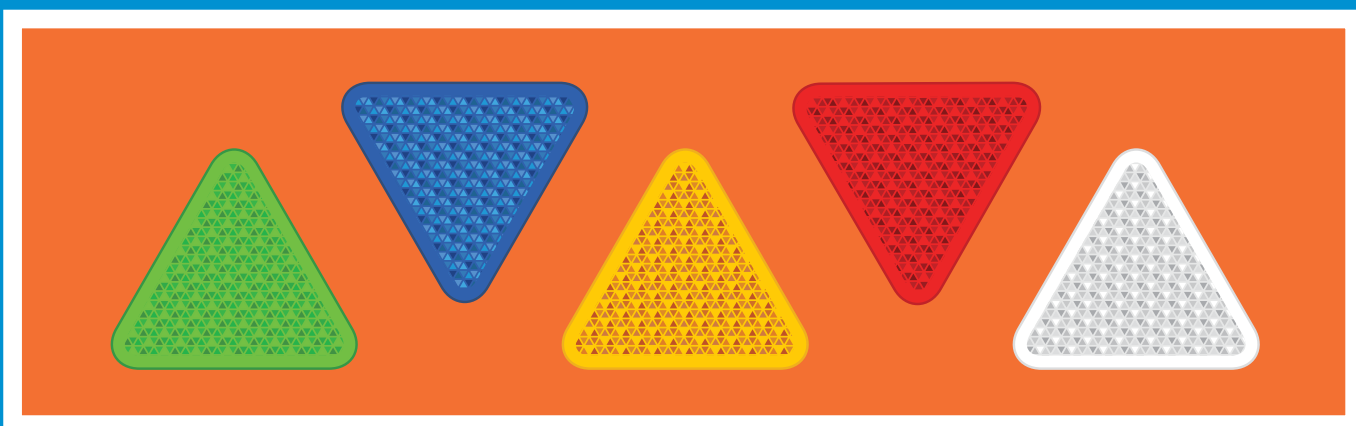
Задание 20

Какие условия влияют на длину тормозного пути автомобиля?
Отметь правильные ответы.

- | | |
|---|---|
| <input type="radio"/> скорость автомобиля | <input type="radio"/> лужи с мокрыми листьями |
| <input type="radio"/> дождь | <input type="radio"/> гололед |
| <input type="radio"/> настроение водителя | <input type="radio"/> снег |
| <input type="radio"/> пасмурная погода | <input type="radio"/> мороз |

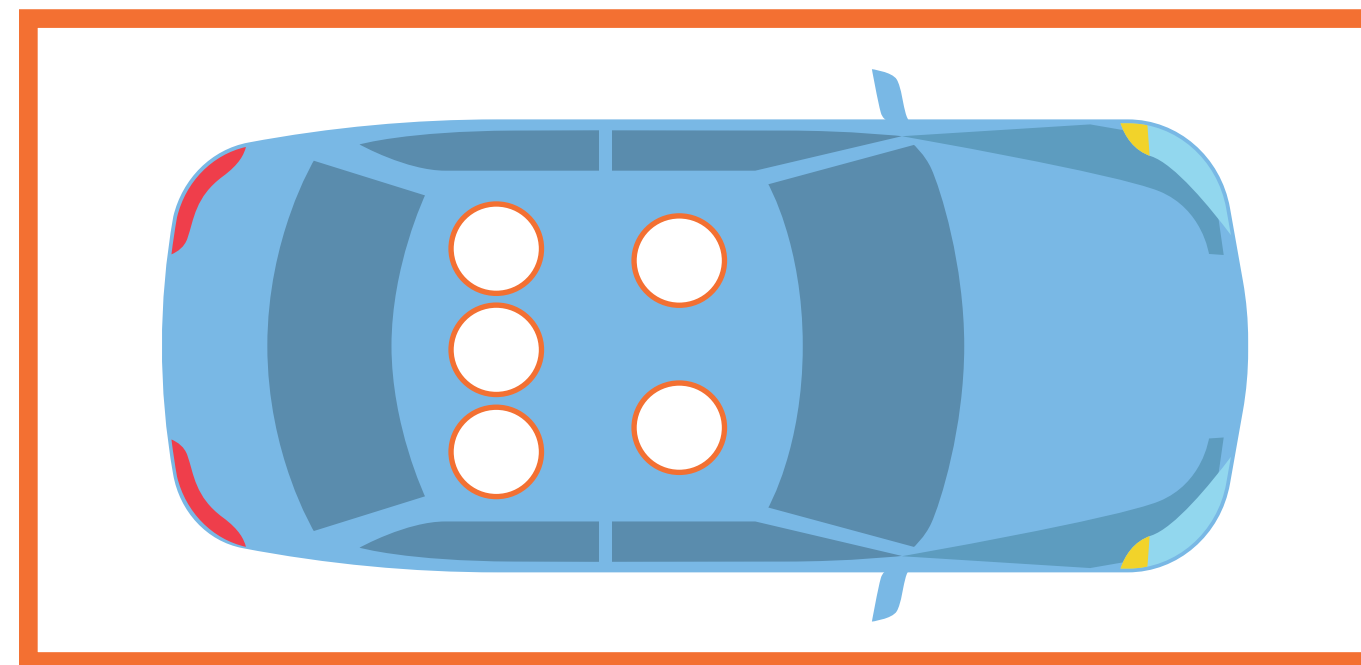
Задание 21

Обведи световозвращатели, которые в темное время суток светятся ярче других.



Задание 22

Отметь буквой А самое опасное место в автомобиле, буквой Б — самое безопасное. Объясни свой выбор.



При каких условиях поездка будет безопасной для пассажира? Выбери правильные ответы.

- | | |
|-----------------------|---|
| <input type="radio"/> | Водитель внимателен и аккуратен. |
| <input type="radio"/> | Все пассажиры пристегнуты ремнем безопасности. |
| <input type="radio"/> | Сумки и другие крупные предметы находятся в багажнике автомобиля. |
| <input type="radio"/> | В автомобиле только один пассажир. |



Задание 23

Дополни предложения. Впиши недостающие слова.

Автобус следует ожидать на _____.

Заходить и выходить из транспорта следует только после полной _____.

В салоне автобуса запрещается _____ и _____.

Если нет свободных мест и приходится стоять, держись за _____.

Водителя автобуса запрещено _____.
Он должен внимательно _____ за дорогой.

Слова для справок: отвлекать, остановка, бегать, поручни, следить, посадочная площадка, шуметь.



Задание 24

Выбери правильные ответы.

При перевозке на заднем сиденье автомобиля школьника 9 лет, рост которого составляет 140 см, необходимо использовать:

☐

ремни безопасности

☐

автолюльку

☐

автокресло

☐

автобустер

При перевозке на переднем сиденье автомобиля школьника 12 лет, рост которого составляет 150 см:

☐

достаточно использовать ремни безопасности

☐

необходимо использовать автокресло

☐

необходимо использовать специальные детские ремни безопасности

☐

необходимо использовать автобустер

При выборе детского удерживающего устройства для поездки на автомобиле необходимо ориентироваться:

☐

на рост и вес ребенка

☐

на марку автомобиля

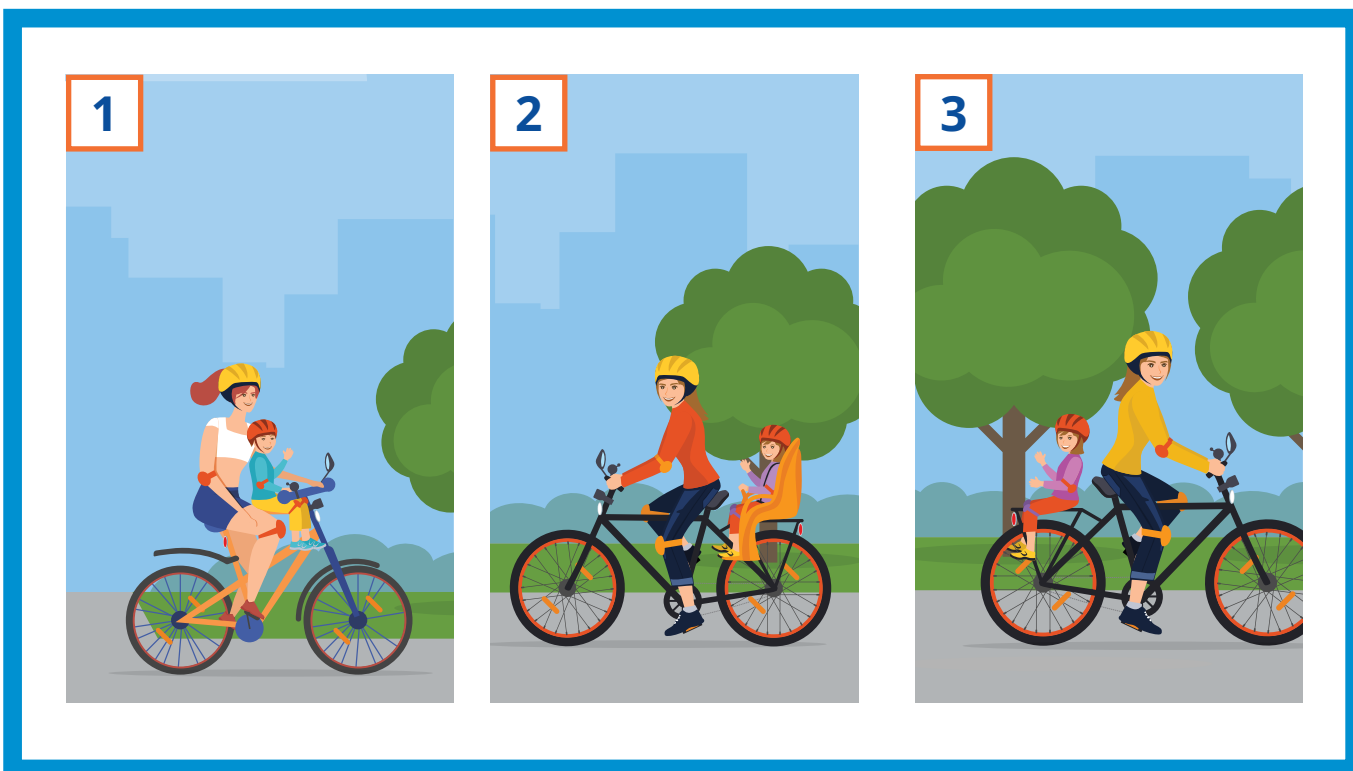
☐

на возраст ребенка



Задание 25

При каких условиях правила дорожного движения запрещают перевозку пассажира? Обведи номера рисунков, на которых велосипедист нарушает правила дорожного движения.



Правила дорожного движения разрешают перевозку детей на велосипеде в специальном кресле. До какого возраста можно перевозить ребенка? Выбери правильный ответ.



до 5 лет



до 7 лет



до 3 лет



Задание 26

Как нужно готовить велосипед к поездке? Проведи стрелки от велосипеда к правилам его подготовки. Как должен готовиться к поездке велосипедист? Проведи стрелки от велосипедиста к правилам его подготовки.



Обязательно надень шлем: он защитит при падении или аварии.

Перед поездкой проверь, исправен ли велосипед. Особое внимание удели тормозам и рулю.

Не забудь про велосипедные перчатки, а также налокотники и наколенники. Они защитят от травм руки и ноги.

Прикрепи на колеса катафоты оранжевого цвета — это сделает велосипед заметным сбоку.

Надень яркую светлую одежду со световозвращающими элементами: она сделает тебя заметным на дороге в темное время суток.

Прикрепи сзади красный фонарь. Он сообщит водителям, что впереди едет велосипедист.





Задание 27

Дополни предложения. Впиши пропущенные слова.

Перед выездом велосипедист должен проверить:

работу _____, который нужен, чтобы предупредить пешехода о приближении транспортного средства;

.....
как действует _____
(если он плохо работает, то велосипедист не сумеет объехать препятствие и может стать виновником аварии);

.....
исправность _____,
чтобы вовремя замедлить или остановить движение;

.....
давление в _____
и надежность крепления _____.



Задание 28

Выбери правильные ответы.

На средствах индивидуальной мобильности (СИМ) можно кататься:

- | | |
|--|--|
| <input type="checkbox"/> по тротуару | <input type="checkbox"/> по пешеходной дорожке |
| <input type="checkbox"/> по обочине дороги | <input type="checkbox"/> в местах, закрытых для движения автомобилей (парк, сквер) |
| <input type="checkbox"/> по велосипедной дорожке | <input type="checkbox"/> по велопешеходной дорожке |
| <input type="checkbox"/> в пределах пешеходных зон | |
| <input type="checkbox"/> по автомагистрали | |
-

Дети от 7 до 14 лет могут ездить на велосипеде:

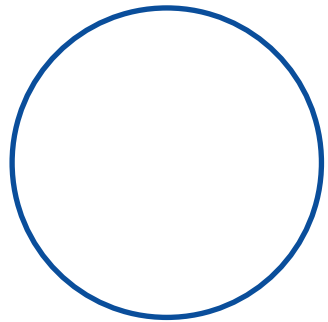
- | | |
|--|--|
| <input type="checkbox"/> по тротуару | <input type="checkbox"/> по пешеходной дорожке |
| <input type="checkbox"/> по обочине дороги | <input type="checkbox"/> в местах, закрытых для движения автомобилей (парк, сквер) |
| <input type="checkbox"/> по велосипедной дорожке | <input type="checkbox"/> по велопешеходной дорожке |
| <input type="checkbox"/> по автомагистрали | |
-

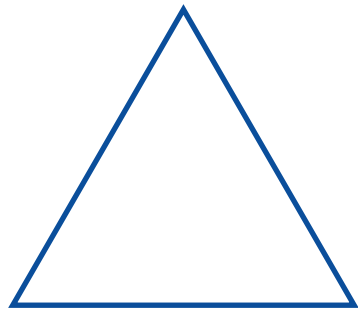
Велосипедисты подают предупредительные сигналы об изменении направления движения:

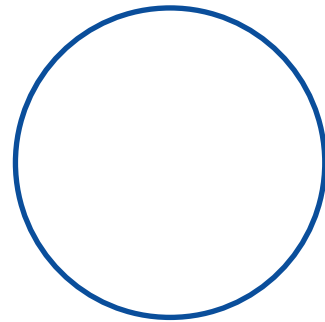
- | | |
|--|--|
| <input type="checkbox"/> звуковым сигналом | <input type="checkbox"/> переключением света фар |
| <input type="checkbox"/> рукой | |

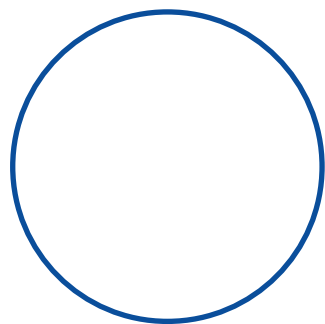
Задание 29

На каких дорожных знаках изображен велосипед? Нарисуй их. Подпиши их названия.











Задание 30

Выбери верные утверждения.

- ☐ Тот, кто едет на самокате, является водителем.
- ☐ Тот, кто едет на самокате, является пешеходом.
- ☐ В зонах действия знаков «Велосипедная зона» и «Конец велосипедной зоны» запрещено движение пешеходов.
- ☐ В зонах действия знаков «Велосипедная зона» и «Конец велосипедной зоны» разрешено движение пешеходов.





Задание 31

Дополни правила поездки на СИМ.
Впиши на месте пропусков слова
«запрещено» или «необходимо».

_____ выезжать на СИМ на проезжую часть
дороги.

_____ выбирать для катания ровную поверхность.

_____ кататься внимательно и осторожно, чтобы
не наехать на других людей и не нанести им травмы.

_____ соблюдать безопасную дистанцию
до любых объектов или предметов во избежание
столкновений и несчастных случаев.

_____ сохранять безопасную скорость,
останавливаться плавно и аккуратно.

_____ пользоваться во время движения
мобильным телефоном, наушниками и другими гаджетами.

_____ вовремя заряжать аккумулятор СИМ.

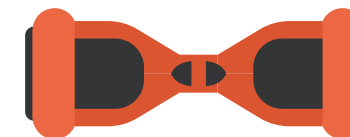
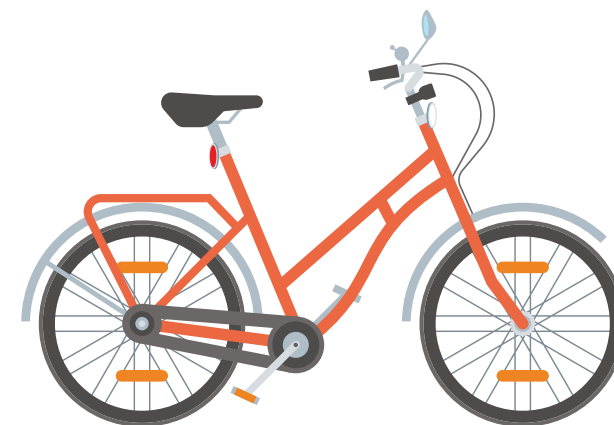


Задание 32

Рассмотри рисунки. Подпиши под
каждым устройством, как следует
переходить с ним проезжую часть дороги.



ВАЖНО! Чтобы безопасно перейти проезжую
часть дороги, нужно спешиться, то есть взять
средство передвижения в руки (если позволяет
его вес и конструкция) и перейти дорогу
по пешеходному переходу, подчиняясь правилам
для пешеходов. Если вес и конструкция
устройства не позволяют взять
его в руки, необходимо снизить скорость
до скорости идущего человека.



Задание 33

Одень велосипедиста так, чтобы он был защищен при падении и заметен водителям в темное время суток. Раскрась предметы велозащиты и световозвращающие элементы. Как они называются? Объясни, для чего они нужны.



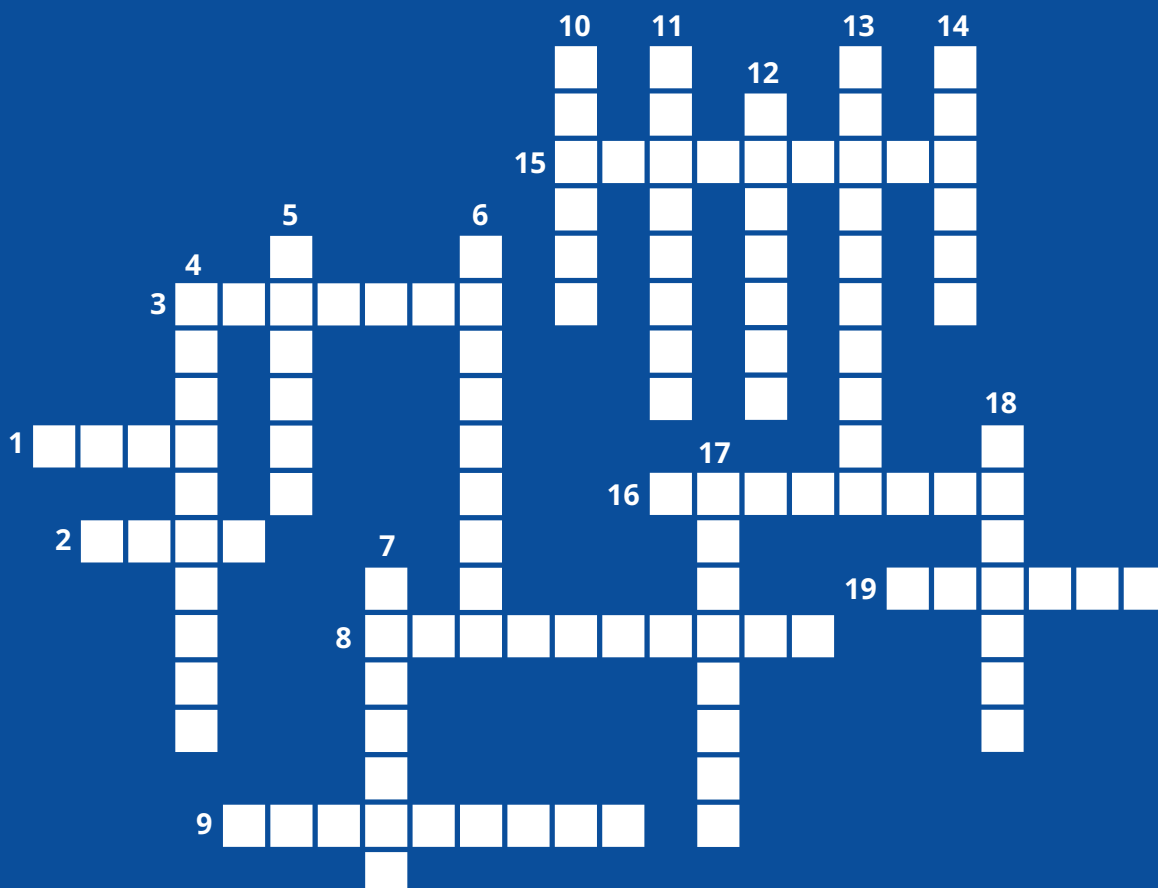
Дорожный словарь

Запиши знакомые тебе понятия и термины ПДД.

Надземный пешеходный переход

Регулируемый перекресток

Автомобильный бустер



ВОПРОСЫ

ПО ГОРИЗОНТАЛИ:

1. Инструмент регулировщика. 2. Главный аксессуар защитной экипировки. 3. Элемент дороги. 8. Легковой 9. Железный «конь». 15. Сотрудник ДПС. 16. Устройство для регулирования движения. 19. безопасности.

ПО ВЕРТИКАЛИ:

4. Пассажирский транспорт. 5. Отделяет проезжую часть дороги от тротуара. 6. специального назначения. 7. Световозвращатель на велосипеде. 10. Модное название светоотражателя. 11. Участник дорожного движения. 12. Передвигается по тротуару. 13. Детское удерживающее устройство. 14. Полоса земли для движения транспорта. 17. Управляет транспортным средством. 18. Рельсовый транспорт.